

Où se situe le centre de dépistage ?



Au Centre Hospitalier St Louis
Rue du Docteur Schweitzer
17019 LA ROCHELLE CEDEX 01

Tous les mardis de 9h00 à 12h30

Les rendez-vous se prennent au
secrétariat du Réseau Atlantique
Diabète au 05.46.45.67.32.

Une **campagne d'information** est réalisée
auprès des médecins généralistes et
spécialistes, des pharmacies, des
infirmières, avec le concours des CPAM de
Charente Maritime, du Lions Club, de la
ligue contre le cancer et des médias

L'analyse des résultats

Les photos sont télétransmises, en mode
sécurisé et anonyme, à un centre de
lecture où elles sont interprétées par un
ophtalmologue spécialisé adhérent au
réseau. Un compte rendu est adressé à
votre médecin traitant et à votre
diabétologue, indiquant le diagnostic et la
conduite à tenir. En cas d'anomalie, vous
serez orienté vers l'ophtalmologue proche
de chez vous pour une prise en charge
adaptée et un suivi régulier.

La consultation annuelle chez l'ophtalmologue



Elle reste indispensable
pour faire l'examen
complet de vos yeux et
ainsi apprécier votre
acuité visuelle, rechercher
une cataracte, un glaucome
ou une rétinopathie.

Pour plus d'informations

Pour connaître les dates du dépistage
contactez votre médecin qui a reçu les
informations nécessaires ou le Réseau
Atlantique Diabète au 05 46 45 67 32.
Vous pouvez aussi consulter le site
internet : atlantiquediabete.com.

Nos partenaires



Réseau Atlantique Diabète

Centre Hospitalier
Rue du Docteur Schweitzer
17019 LA ROCHELLE Cedex 01
Tél: 05.46.45.67.32 – Fax: 05.46.42.17.88
atlantiquediabete@wanadoo.fr
www.atlantiquediabete.com

VOUS ÊTES DIABÉTIQUE
VOUS NE PRÉSENTEZ PAS
DE COMPLICATION
OCULAIRE CONNUE
VOUS N'AVEZ PAS DE
SUIVI OPHTALMOLOGIQUE



VOUS POUVEZ
BÉNÉFICIER D'UN
DÉPISTAGE GRATUIT
DE LA RÉTINOPATHIE

Un problème de santé publique



Le diabète est une maladie en forte progression partout dans le monde, en raison du vieillissement de la population, d'une plus grande sédentarité et d'une augmentation de l'obésité. On compte 2,9 millions de diabétiques en France et 11,2% des plus de 65 ans sont touchés par cette pathologie.

Cette affection est à l'origine de dramatiques complications chroniques lorsqu'elle n'est pas correctement traitée.

Le diabète est la **première cause de cécité avant l'âge**



de 50 ans et la troisième cause après 50 ans, après la dégénérescence maculaire liée à l'âge et le glaucome.

Après 20 ans d'évolution, 90% des diabétiques de type 1 et 60% des diabétiques de type 2 ont une rétinopathie diabétique.

Attention, on peut avoir une bonne vue et une rétine déjà abimée.

Protéger vos yeux de la rétinopathie diabétique

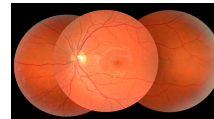
Votre rétine, c'est votre vue



La rétine reçoit des images de l'extérieur et les transmet au cerveau par le nerf optique. Elle est nourrie par des petits vaisseaux qui lui apportent l'oxygène indispensable.

La rétinopathie diabétique

L'excès de sucre dans le sang endommage les petits vaisseaux qui irriguent la rétine. La paroi de ces vaisseaux se distend, devient plus fragile et laisse passer du liquide et du sang. Des petits caillots se forment et bouchent ces vaisseaux. La rétine fabrique alors de nouveaux vaisseaux appelés néo-vaisseaux, encore plus fragiles, qui peuvent se rompre et saigner, aggravant le risque d'une perte de vue.



Équilibrez votre diabète et votre tension artérielle et faites vous dépister chaque année.

Le Réseau propose un dépistage gratuit de la rétinopathie.

Modalités de dépistage

Pour qui ?

- pour tous les patients diabétiques de Charente Maritime,
- sans rétinopathie connue,
- sans suivi ophtalmologique depuis plus d'un an,
- et sans obligation d'adhérer au Réseau Atlantique Diabète.

Comment ?

Le rétinographe non mydriatique

Il s'agit d'un nouveau moyen de dépistage, rapide, indolore et fiable. Cet appareil permet de réaliser des photographies numérisées du fond d'oeil sans dilatation de la pupille. Cet examen indolore et inoffensif est réalisé en 10 à 15 minutes par un technicien formé à cette méthode (orthoptiste ou infirmière).

